

БЛАНК ЗАДАНИЙ-ОТВЕТОВ

8-9 КЛАСС

Максимум – 100 баллов

1.	2.	3.	4.	5.	6.	7.	8.	9.	10.
3	2	1	3	9	5	7	1	1	8
11.	12.	13.	14.	15.	16.	17.	18.	19.	20.
1	1	4	5	8	7	0	6	1	10

Итого-

83 баллов

1. О строительстве какого сооружения идет речь в данном документе? Какой царь мог отдать данный приказ? Предположите примерную дату данного приказа.

«Лета 7156-го года генваря 7-го дня по государеву царёву великого князя ... всея Руси указу память думным дьякам Ивану Гавреневу да Михаилу Волошенинову да дьяку Григорию Ларионову. Государь царь и великий князь всея Руси указал окольнічому и воеводе Богдану Матвеевичу Хитрово быть на своей государеве службе для строения новых городов и засечных крепостей от реки Барыша до реки Волги. А с окольнічим и воеводою Богданом Матвеевичем Хитрово указал государь быть на своей государеве службе арзамасцам дворянам и детям боярским(...) А о которую пору окольнічому и воеводе Богдану Матвеевичу Хитрово на государеву службу с Москвы отпуск будет и о том Государев указ будет вперед». (3 балла)

3 строительство Симбирской засечной черты
7 января 1698 г Царь Алексей Михайлович

2. Как звали голландского путешественника, о котором идет речь в данном тексте?

Летом 1669 года мимо города в Астрахань на корабле «Орёл» проплыл голландский путешественник ..., устроившийся на судно парусным мастером. Через семь лет он издал в Амстердаме книгу о своих приключениях, которая позже вышла в России под названием «Три путешествия». В ней ... упоминает город Simberska gora и гору Arbuchim (гора напротив Криуши), «на которой прежде был город того же имени». (2 балла)

Ян Стрейте

3. К 1652 году город-крепость Синбирск был отстроен и вошёл в подчинение Приказа... Назовите названия приказа в чьем ведомстве был Синбирск.
(1 балл)

Казанского дворца

4. С чем связаны данные периоды в истории нашего города и края?
Подпишите каждый из них. (3 балла)

В 1648 — 1780 годах — Синбирск-крепость была осаждена войсками Степана Разина
В 1780 — 1924 годах — Синбирск стал основным городом Симбирского казначейства;
В 1924 — 2022 годах -- переименован в Ульяновск

5. Вставь в текст необходимые имена, даты, географические названия.

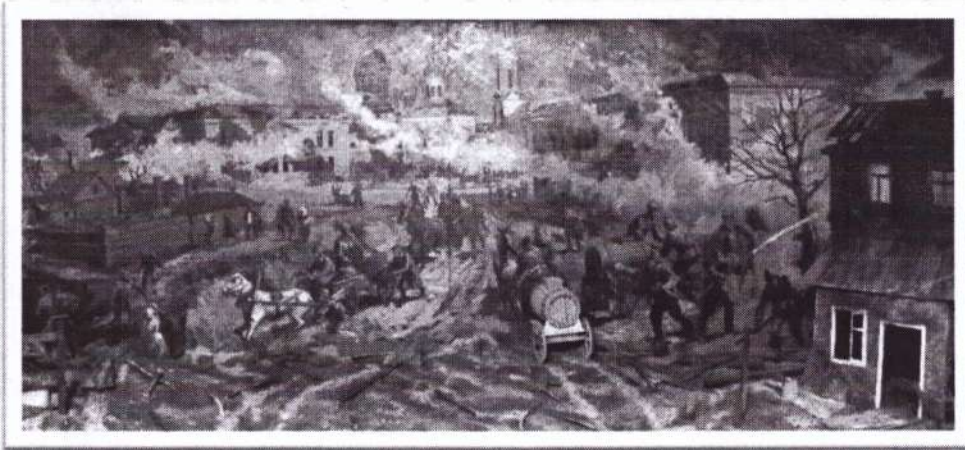
В ходе административных реформ (1) Екатерина II в (2) 1780 году, (3) Синбирск был переименован в (4) Симбирск и стал основным городом Симбирского (5) казначейства состоящего из (6) 13 уездов. Позже, в (7) 1796 году император

(8) Павел I издал указ и подтвердил статус Симбирской (9) губернии. (9 баллов)

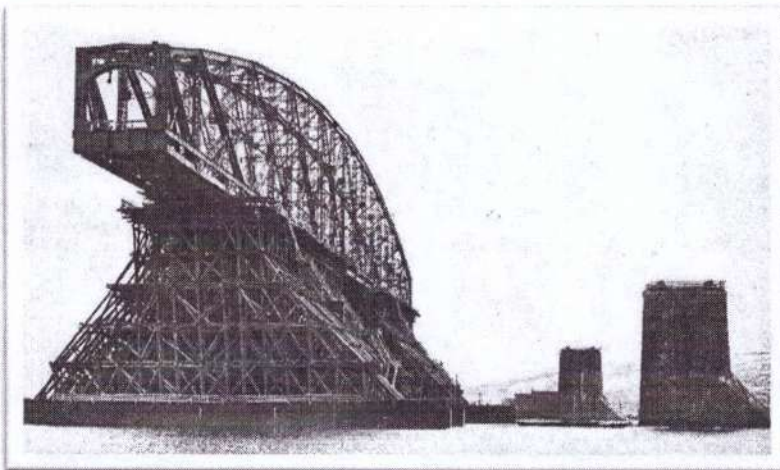


- Екатерина II
- 1780
- Синбирск
- Симбирск
- казначейства
- 13
- 1796
- Павел I
- губернии

6. Каким событиям посвящены эти фотографии и картины (5 баллов)



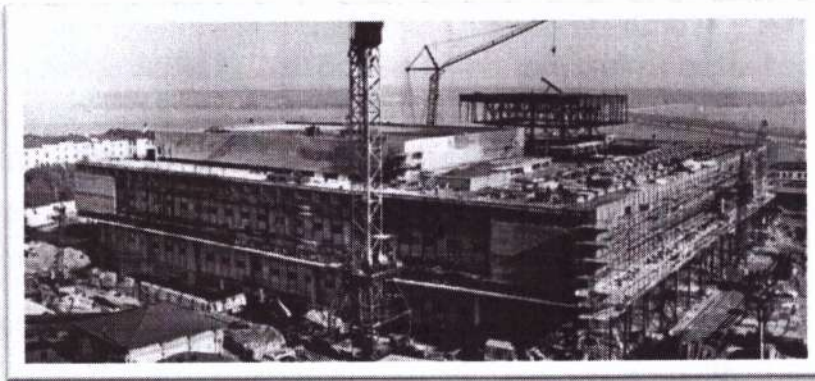
А. Сибирский погром 1864 г. в музее „Поманная охрана“



Б. Строительство императорского моста



В. Первые 10 грузовиков ЗИС-5 для отправки на фронт



Г. Постройка Ленинского мемориала (1967-1970)



Д. строительство автовокзала

7. Горожане обычно используют неформальные названия для более точного обозначения районов города: например «Центр» или «Старый город» - это центральная часть Ленинского района, а как называются следующие объекты:

- «1.....Север.....» - часть Ленинского района от центра до северной границы города,
- «2.....Тески.....» - большой район в ближнем Засвияжье,
- «3.....Раимский.....» - часть дальнего Засвияжья,
- «4.....Киндяковку.....» - Железнодорожный район в честь существовавшего имения в парке Винновская роща, там находится беседка Гончарова,
- «5.....Ним. террасы.....» - ближняя часть Заволжского района,

- «6. Дальняя терраса» - дальняя часть Заволжского района,
«7. Новоси город» - большой район, фактически город в городе, находящийся в самой отдаленной части Заволжского района,
«8. Шутки» - район старого ж/д вокзала,
- «9. Крест» - район рядом с Воскресенским некрополем, т.е. старым кладбищем на ул. К. Маркса. (9 баллов)

8. Климат Ульяновской области (1 балл)

- 1) умеренно-континентальный 2) экваториальный 3) тропический 4) полярный

9. Город расположен в (1 балл)

- 1) тундра 2) лесостепной полосе 3) степь 4) тайга

10. Отметьте реки, протекающие на территории Ульяновской области

Волга, Мста, Сура, Великая, Большой Черемшан, Лысьва, Малый Черемшан, Майна, Свияга, Гуца, Ока, Протва, Десна, Сельдь (8 баллов)

Волга, Сура, Большой Черемшан, Малый Черемшан, Майна, Свияга, Гуца, Сельдь

11. Ульяновская область удалена от всех морей. Какое море ближе всех к Ульяновску (1 балл)

- 1) Каспийское море
2) Азовское море
3) Белое море
4) Балтийское море

12. Что является основным типом растительности Ульяновской области (1 балл)

- 1) Луга
2) Пустыни
3) Леса
4) Степь

13. С какими субъектами граничит Ульяновская область (6 баллов)

1. На севере - р-н Татарстан⁺;
2. на юге - Саратовская⁺;
3. на юго-западе и западе - Нижегородская об.⁺, р-н Мардовия⁻;

Шифр

4. на северо-западе – Чувашия р-а;
5. на северо-востоке, востоке и юго-востоке – Самарская т.

14. Ульяновская область богата минеральными и сырьевыми ресурсами. Отметьте основные природные ресурсы (5 баллов)

- 1. Нефть
- 2. Уголь
- 3. Стекольное сырьё
- 4. Цементное сырьё
- 5. Кремнистое и карбонатное сырьё
- 6. Газ
- 7. Минеральная вода.

15. Животный мир Ульяновской области разнообразен. Отметьте животных, обитающих в области (8 баллов)

- 1. Лось
- 2. Заяц-беляк
- 3. Белка
- 4. Соболь
- 5. Черный хорь
- 6. Барсук
- 7. Волк.
- 8. Рысь
- 9. Медведь
- 10. Носорог

16. Определите, кто изображен на портретах. Что объединяет этих людей? (7 баллов)

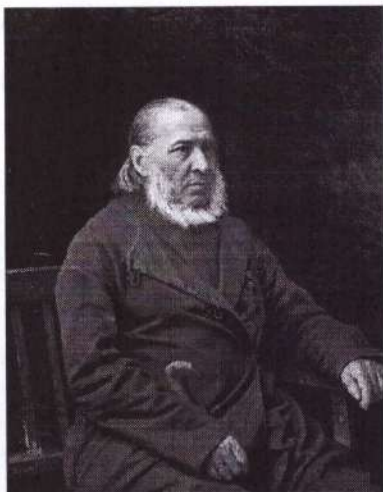


1.



2.

Шифр



3.



4.



5.



6.

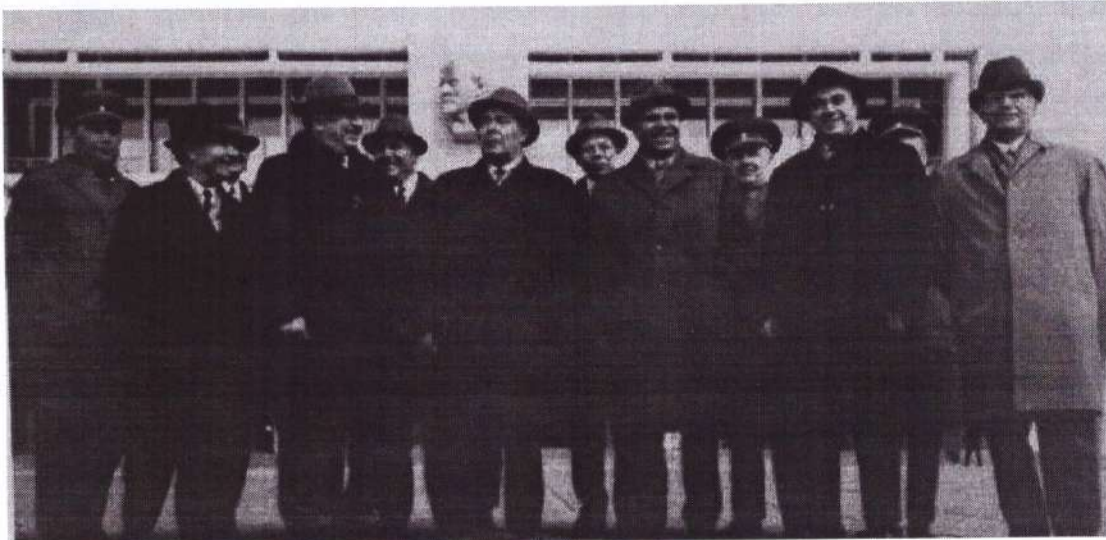
1. Навигатор Язков Николай Михайлович
2. Карамзин Николай Михайлович
3. Асиков Сергей Иванович
4. Минаев Дмитрий Дмитриевич
5. Садовников Дмитрий Николаевич
6. Фоняров Александрович Иван Александрович

Что объединяет этих

людей? Это Ульяновские писатели

Шифр

17. О каком историческом событии в истории нашей области и города рассказывает фотография. Составьте газетную статью к ней с указанием даты, события, исторических личностей. (5 баллов)



18. Заполните пробелы в тексте и озаглавьте его (8 баллов)

Осенью 1670⁺ года Симбирск осаждало войско Степана Разина⁺.
Но атаман не смог успешно завершить осаду, 4 октября он был ранен в бою, товарищи вынесли его к реке, погрузили в лодку и отплыли вниз по Волге⁺.
В 1672⁺ году за оборону города от разбойника Степана Разина⁺ был пожалован первый губ⁺.

19. Назовите человека – создателя первого театра. В чём особенность этого театра? (2 балла)

В Симбирске в 1789 в доме помещика Дурасова⁺ был открыт первый в городе и один из первых в России театров. В подготовке актёров для него принимал участие замечательный мастер сцены П. А. Плавильщиков. Театр просуществовал пять лет.

20. Напишите сочинение на тему «Ульяновская область в годы Великой Отечественной войны» (15 баллов)

Общая численность населения Ульяновской области к началу войны 1 185 025 человек. На фронт ушли 268 тыс. человек. Из них более 125 тыс. погибли, пропали

10

Шифр

ми без вести, скончались от ран и болезней. Более 170 ульяновцев стали героями Советского Союза, около 400 - полными кавалерами ордена Славы.

Ульяновск стал одним из крупнейших центров эвакуации населения, промышленных предприятий, государственных органов и учреждений. Первыми эвакуированным предприятием стала чулочнотрикотажная фабрика.

Как и в других городах и населённых пунктах, с первых дней войны началась перестройка работ предприятий на военной над. Одним из киевских предприятий оборонного назначения стал патронный завод им. Энгельса, где наращивались темпы выпуска патронов. В 1943 году объём производства по сравнению с 1940 вырос в пять раз, в итоге продукция каждого работника увеличилась в 4 раза.

В городе были созданы городской комитет обороны, эвакуэком, бюро труда и распределения рабочей силы, противопожарная оборона моста и завода им. Энгельса. Началось сооружение различных укреплений на случай бомбардировки. В 15 сентября на улицах установили 18 уличных противотанковых и семь электросирен для оповещения о воздушной тревоге.